



Distribuidores de Fluxo Universal

FIT Nº	Modelo	Diâmetro	Conexões	Material do Corpo	Pressão Máxima
FI-S1602	DFU	1/2" e 3/4"	R e SW	Aço Inox	50,0 barg
FI-S1603	DFU-S	1/2" e 3/4"	R e SW	Aço Inox	50,0 barg
FI-S1604	Conector Universal	1/2" e 3/4"	R e SW	Aço Inox	50,0 barg

Notas:

Conexões: R: Rosqueadas; SW: Solda SW.

03



FI-S1602-02
Edição 3 - Rev 2

DFU

Distribuidor de Fluxo Universal

Descrição do Produto

O DFU é um conjunto de manobra do fluxo de condensado nas estações de purga, com conexão universal para facilitar a manutenção e/ou reposição de purgadores. Na instalação de pontos de drenagem em linhas de vapor permite:

1. Teste de alagamento. Descarga atmosférica a montante do purgador.
2. Teste de vazamento. Descarga atmosférica a jusante do purgador.
3. Bloqueio do purgador para manutenção e/ou reposição.
4. Operação normal. Descarga do purgador para linha de retorno.

O projeto compacto reúne as vantagens de:

Permitir a conexão de purgadores com conexão universal, série U (veja tabela), facilidade de montagem e manutenção, intercambiabilidade e sempre a melhor posição de operação do purgador.

Bloqueios e drenos do tipo pistão facilitam a operação manual, mesmo em regime de alta pressão, longa vida útil e manutenção simplificada.

Possui corpo único totalmente em aço inox, racionalizando o espaço ocupado na linha, permitindo longa vida útil e instalação em qualquer direção da tubulação.

Condições Limites de Operação

PMO Pressão max. de operação: 50 barg

TMO Temperatura max. de operação: 425 o C

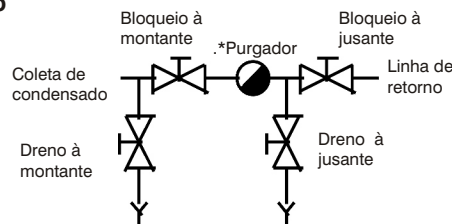
Diâmetros e Conexões

DN 15 (1/2") e DN 20 (3/4")

Podem ser fornecidos com as conexões roscadas

BSPT (BS 21) ou NPT (ANSI-B1.20.1) e para solda SW (ANSI-B16.11).

Diagrama Esquemático

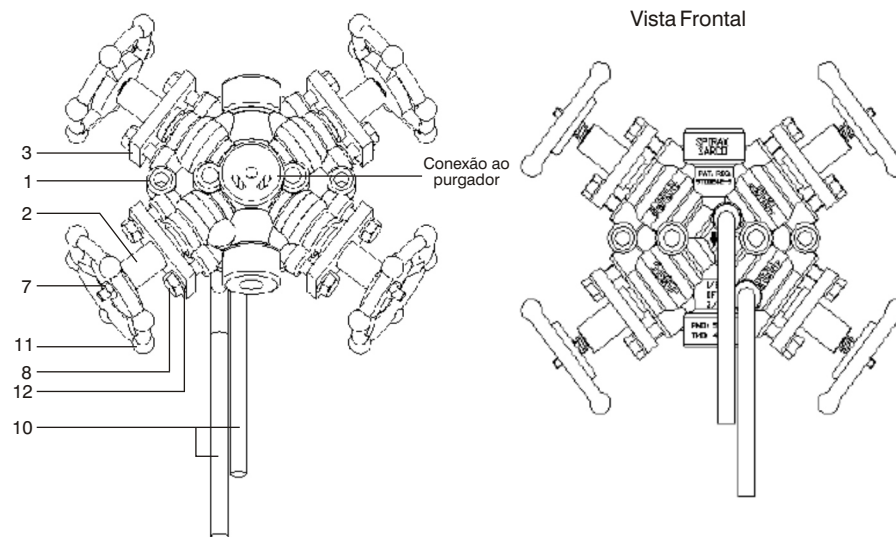


(*) O purgador não acompanha o produto, devendo ser pedido separadamente.

Composição

Item	Especificação	Material
1	Corpo	Aço Inox CF8M
2	Castelo	Aço Inox
3	Flange de Fixação	Aço Inox
4	Lanterna	Aço Inox
5	Gaxeta	Aço Inox + Grafite
6	Conjunto do Pistão	Aço Inox
7	Manípulo	Ferro Fundido
8	Parafusos do Castelo	Aço Inox
9	Contra Porca	Aço Inox
10	Tubo de Dreno	Aço Inox
11	Porca de fixação	Aço Inox
12	Arruela de pressão	Aço Inox
13	Parafusos de Fixação	Aço Inox

Nota: Alguns itens não aparecem na figura.





DFU

Distribuidor de Fluxo Universal

FI-S1602-02
Edição 3 - Rev 2

Purgadores Associados - Série U

Purgador	Modelo
Termodinâmico	U-STDV-LC
Balde invertido	UIBL 30
	UIBL 45
Termostático	UBP 30

Como Especificar

1 - Distribuidor de Fluxo Universal Spirax Sarco modelo DFU 1/2" (DN15) conexão roscada NPT para montagem com purgadores de conexão universal.

Peças de Reposição

Componentes	Itens
Conjunto de vedação*	5 (8x)
Conjunto do Pistão*	6
Parafusos de Fixação	13 (2x)

* Material recomendado para estoque de manutenção

Como Pedir- Peças de Reposição

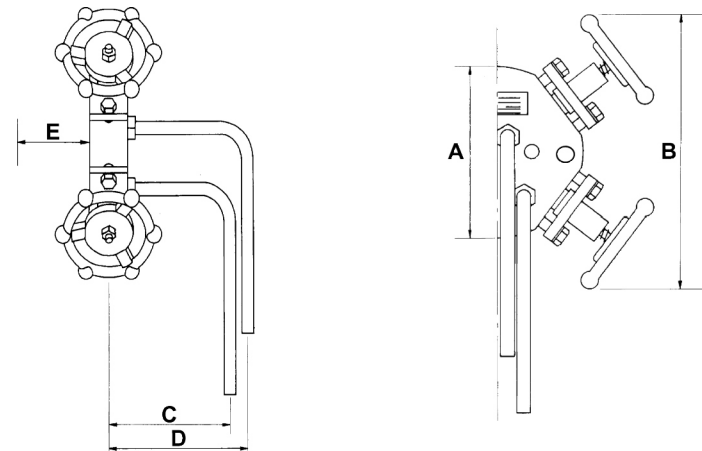
Ao fazer o pedido de uma peça de reposição utilizar as descrições da tabela acima indicando o modelo do produto.

Exemplo: 1 conjunto de vedação para distribuidor de fluxo universal DFU da Spirax Sarco.

Dimensões (aproximadas em milímetros)

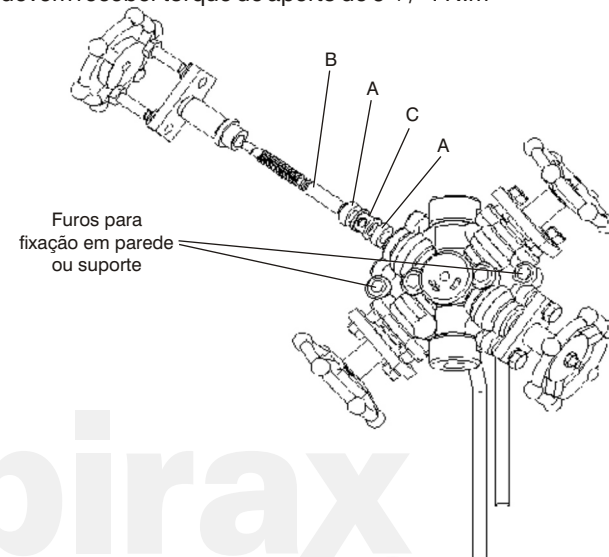
Diâm.	A	B	C	D	E*
1/2"	127	205	103	118	120
3/4"	127	205	103	118	120

* Distância máxima, varia conforme o modelo do purgador



Torques de Aperto

Os parafusos devem receber torque de aperto de 6 +/- 1 N.m



03



FI-S1603-02
Edição 3 - Rev 2

DFU-S

Distribuidor de Fluxo Universal - Simples

Descrição

O DFU-S é um conjunto de manobra do fluxo de condensado nas estações de purga, com conexão universal para facilitar a manutenção e/ou reposição de purgadores. Na instalação de pontos de drenagem em linhas de vapor permite:

1. Teste de alagamento. Descarga atmosférica a montante do purgador.
2. Bloqueio do purgador para manutenção e/ou reposição.
3. Operação normal. Descarga do purgador para a atmosfera

O projeto compacto reúne as vantagens de:

Permitir a conexão de purgadores com conexão universal, série U (veja tabela), facilidade de montagem e manutenção, intercambiabilidade e sempre a melhor posição de operação do purgador.

Bloqueios e drenos do tipo pistão facilitam a operação manual, mesmo em regime de alta pressão, longa vida útil e manutenção simplificada.

Possui corpo único totalmente em aço inox, racionalizando o espaço ocupado na linha, permitindo longa vida útil e instalação em qualquer direção da tubulação.

Condições Limites de Operação

PMO Pressão max. de operação: 50 barg

TMO Temperatura max. de operação: 425 o C

Diâmetros e Conexões

DN 15 (1/2") e DN 20 (3/4")

Podem ser fornecidos com as conexões roscadas

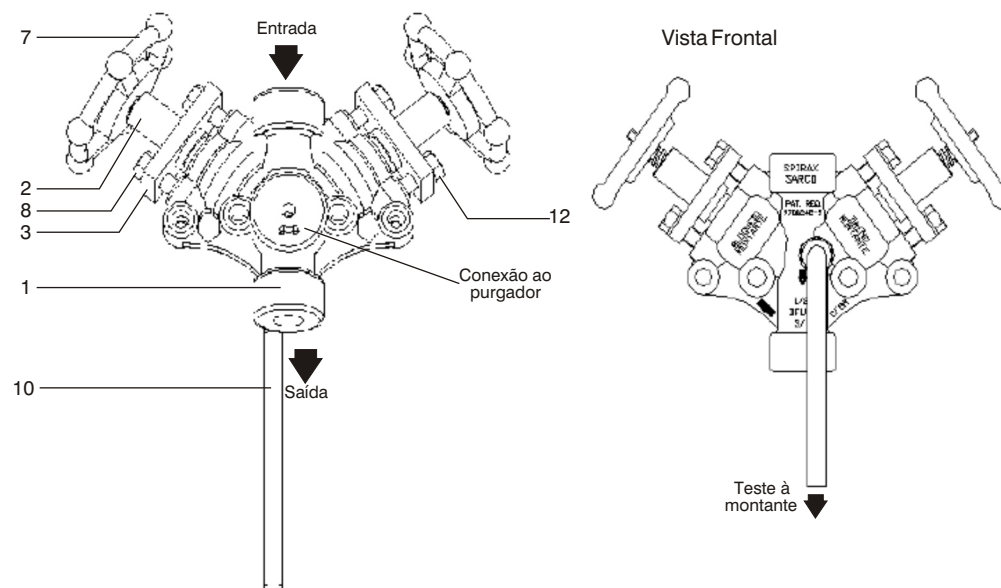
BSPT (BS 21) ou NPT (ANSI-B1.20.1) e para solda SW (ANSI-B16.11).

Diagrama Esquemático

Composição

Item	Especificação	Material
1	Corpo	Aço Inox CF8M
2	Castelo	Aço Inox
3	Flange de Fixação	Aço Inox
4	Lanterna	Aço Inox
5	Gaxeta	Aço Inox + Grafite
6	Conjunto do Pistão	Aço Inox
7	Manípulo	Ferro Fundido
8	Parafusos do Castelo	Aço Inox
9	Contra Porca	Aço Inox
10	Tubo de Dreno	Aço Inox
11	Porca de fixação	Aço Inox
12	Arruela de pressão	Aço Inox
13	Parafusos de Fixação	Aço Inox

Nota: Alguns itens não aparecem na figura.



(*) O purgador não acompanha o produto, devendo ser pedido separadamente.



DFU-S

Distribuidor de Fluxo Universal - Simplex

FI-S1603-02
Edição 3 - Rev 2

Purgadores Associados - Série U

Purgador	Modelo
Termodinâmico	U-STDV-LC
Balde invertido	UIBL 30
	UIBL 45
Termostático	UBP 30

Como Especificar

1 - Distribuidor de Fluxo Universal Simplex Spirax Sarco modelo DFU-S 1/2" (DN15) conexão roscada NPT para montagem com purgadores de conexão universal.

Peças de Reposição

Peças Disponíveis	Itens
Conjunto de vedação*	5 (4x)
Conjunto do Pistão*	6
Parafusos de Fixação	13 (2x)

* Material recomendado para estoque de manutenção

Como Pedir-Peças de Reposição

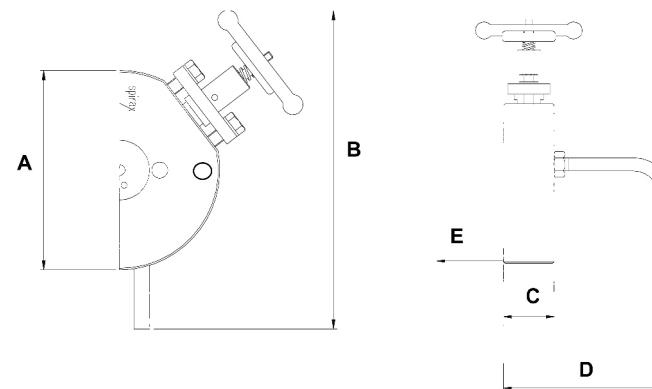
Ao fazer o pedido de uma peça de reposição utilizar as descrições da tabela acima indicando o modelo do produto.

Exemplo: 01 conjunto de vedação para distribuidor de fluxo universal DFU da Spirax Sarco.

Dimensões (aproximadas em milímetros)

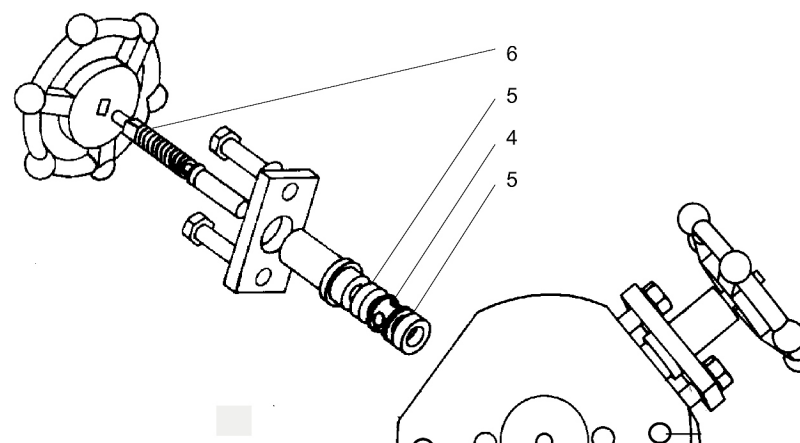
Diâm.	A	B	C	D	E*
1/2"	127	226	38	122	120
3/4"	127	226	38	122	120

* Distância máxima, varia conforme o modelo do purgador



Torques de Aperto

Os parafusos devem receber torque de aperto de 6 +/- 1 N.m



03



FI-S1604-01
Edição 3 - Rev 1

Conector Universal

Descrição do Produto

Os Conectores Universais são designados para serem usados com a ponte giratória da conexão dos purgadores universais.

O conector pode ser instalado na tubulação verticalmente ou horizontalmente. O purgador pode ser posteriormente ajustado com o conector podendo ser rotacionado a 360º assegurando que a tubulação fique sempre na horizontal.

Permite a substituição rápida do purgador conectado, soltando-se apenas dois parafusos sem desmontagem da tubulação.

03

Composição

O conector universal é todo feito em Aço Inox.

Conexão Universal

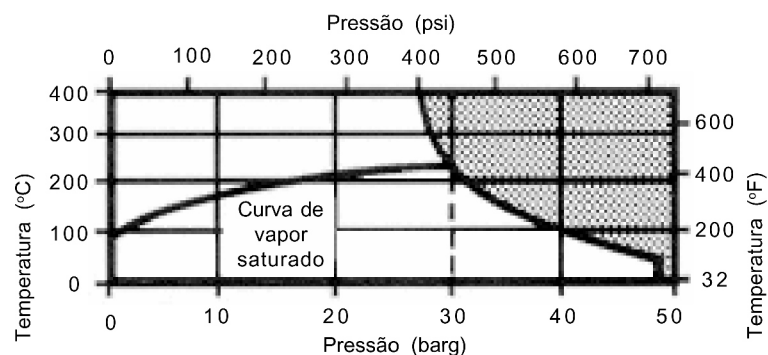
Os conectores universais podem ser fornecidos com roscas BSPT (BS 21), NPT (ANSI-B1.20.1) ou para solda SW (ANSI-B16.11).

Condições Limites de Operação

PMO: Pressão máxima de operação : 50 barg (722 psi)

TMO: Temperatura máxima de operação : 400 °C (752 °F)

Condições de Trabalho



Dimensões (aproximadas em milímetros)

Ø	A	B
1/2"	61	71
3/4"	70	71

Parafusos 3/8" UNC

